

『イメージ』から『必要性』へ…

無機系抗菌剤

アムテクリーンZ と

その応用商品展開について

株式会社 アムテック

アムテクリーンZの特徴

・銀、亜鉛2種複合系抗菌剤

⇒ 抗菌特性の異なる2種の金属化合物で構成。

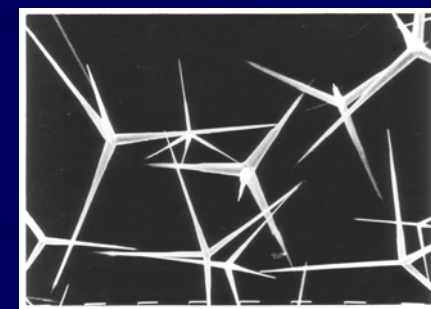
・複合使用環境に応じた2種類の基本グレードを準備

⇒ 【基本グレード】 MK-10、MK-12

・特殊酸化亜鉛単結晶「パナテトラ」を複合

・あらゆる複合マトリクスに対応

⇒ 樹脂、塗料、ろ材、不織布、等、低量複合で性能発揮。



パナテトラ拡大写真

MK-10

銀化合物担持リン酸カルシウム＋酸化亜鉛単結晶

MK-12

銀化合物担持ほう珪酸ガラス＋酸化亜鉛単結晶

アムテクリーンZ複合製品の抗菌性能

【抗菌樹脂成形品】

評価方法: フィルム密着法

添加抗菌剤	樹脂種	評価菌種	生菌数	
			初期	24時間後
MK-12 0.3% 添加	ABS	黄色ブドウ球菌	1.3×10^5	<10
MK-12 0.5% 添加	PP	大腸菌	2.1×10^5	<10

【抗菌塗料】

評価方法: フィルム密着法

添加抗菌剤	塗料種	評価菌種	生菌数	
			初期	24時間後
MK-10 0.5% 添加	アクリル系 水性塗料	MRSA	4.1×10^5	<10

アムテクリーンZ複合応用商品例

《抗菌樹脂》

冷蔵庫・掃除機
洗濯機・浄水器
洗浄便座
リモコン
バーコードリーダー
空気清浄機



《抗菌ろ材》

脱臭剤
観賞魚用品
循環風呂

《抗菌塗料》

病室壁用塗料
抗菌コート剤
洗面・浴室用塗料

《抗菌フィルター》

脱臭フィルター
集塵フィルター
抗菌織布・不織布